

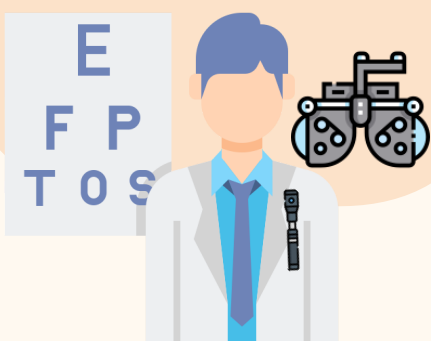


## VS

# REVISIÓN DE LENTES

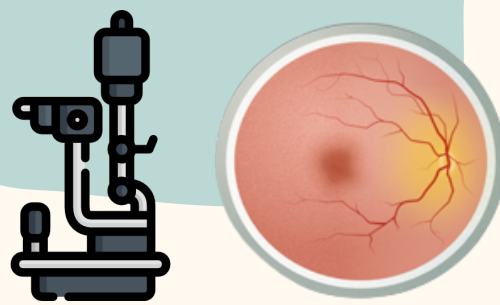
En personas que viven con diabetes

## REVISIÓN DE LENTES



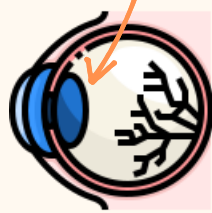
Se encarga de detectar problemas que afectan la graduación de los lentes.

## REVISIÓN OFTALMOLÓGICA



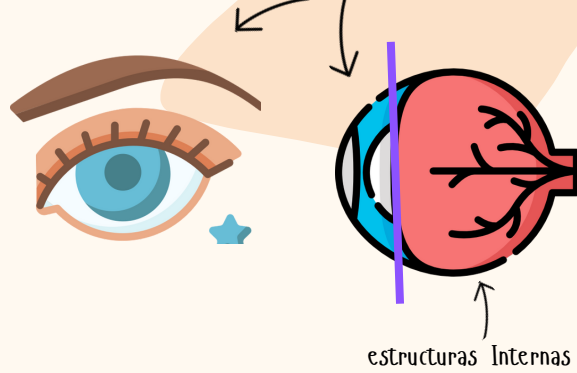
Es una revisión exhaustiva cuyo objetivo es diagnosticar o descartar enfermedades en la estructura del ojo.

Lente interna del ojo



Esta revisión es específica para miopía, hipermetropía, astigmatismo y presbicia. Evalúa la parte anterior del ojo, principalmente la lente interna del ojo.

estructuras externas



Evalúa los ojos de la parte mas interna (retina) a las estructuras más externas.



Pueden corregirse con el uso de anteojos.



Esta revisión exhaustiva ayuda a descartar anomalías que causen problemas visuales.

En personas que viven con diabetes es recomendable asistir a una revisión oftalmológica anual. Recuerde comentar a su oftalmólogo u optometrista que tiene diagnóstico de diabetes. Así el profesional de la salud podrá buscar intencionadamente los cambios que pueden presentarse e identificarlos oportunamente.