



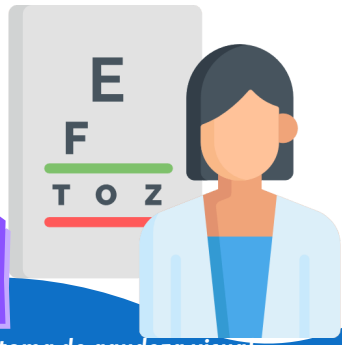
CENTRO DE ATENCIÓN INTEGRAL DEL  
PACIENTE CON DIABETES



INSTITUTO NACIONAL DE  
CIENCIAS MÉDICAS  
Y NUTRICIÓN  
SALVADOR ZUBIRÁN

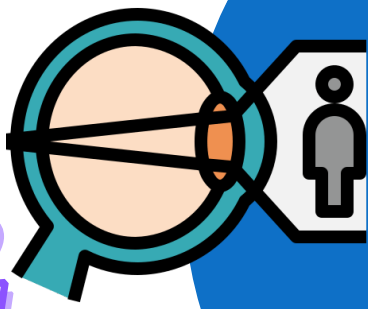
# ¿En qué consiste la *Visita oftalmológica* en CAIPaDi?

1



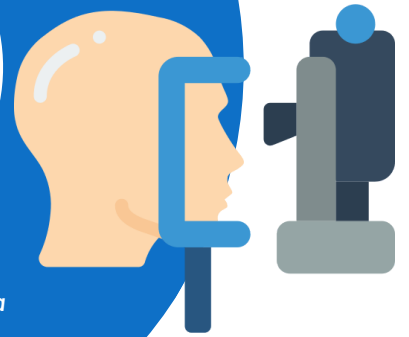
**Interrogatorio y toma de agudeza visual:**  
En este paso podemos conocer antecedentes importantes del paciente y medimos la capacidad de reconocer letras o números a una distancia determinada, o bien si perciben luz o movimiento.

2



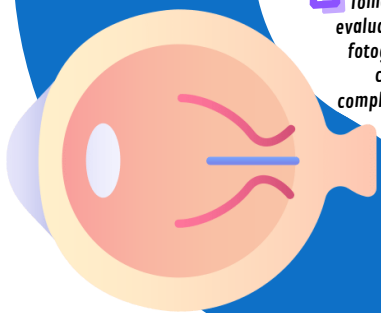
**Autorrefractómetro:**  
Con esta prueba podemos conocer un aproximado de la graduación del paciente.

3



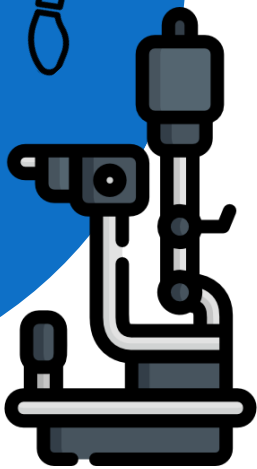
**OCT:**  
Se realiza una Tomografía de Coherencia Ocular. Sirve para evaluar la retina, específicamente las capas que la conforman. De esta manera podemos encontrar anomalías que no se encuentran a simple vista.

4



**Cámara no Midriática:**  
Tomamos fotografías de la retina del paciente para evaluar e identificar si existen o no lesiones en ella. Las fotografías dan un panorama amplio de la retina, el color y trayectoria de vasos sanguíneos. Esto complementa el estudio de OCT para dar un diagnóstico más certero.

5



**Biomicroscopía:**  
Con esta herramienta podemos evaluar las partes externas que componen el ojo y observar si hay anomalías en ellas. También evaluamos la presencia de cataratas y la presión intraocular que nos ayuda a sospechar el riesgo de glaucoma.

6

Con los datos que se obtienen podemos dar un diagnóstico. En caso de requerirlo, el paciente puede ser derivado a centros especializados para dar continuidad a su tratamiento.

